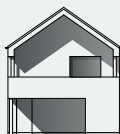


s'home 127/Z

Zweifamilienhaus mit 127 m² Wohnnutzfläche
Top EG: 47 m² / Top OG: 80 m²

- Außenhülle in Massivholz DD Tanne Auslese
- Ausschließlich ökologische Dämmstoffe
- Holz-Alu Fenster mit 3-fach Verglasung
- Gehobene Ausführung der Sanitäranlagen
- Bauzeitverkürzung durch montagefertige Sichtoberflächen

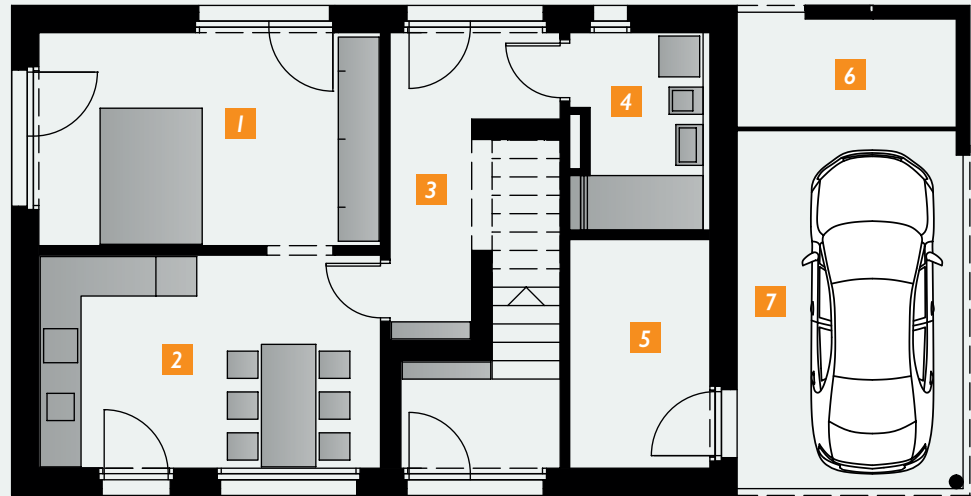


ab
€ 435.000,-
Schlüsselfertig
ab Oberkante
Bodenplatte ohne
Zusatzmodule



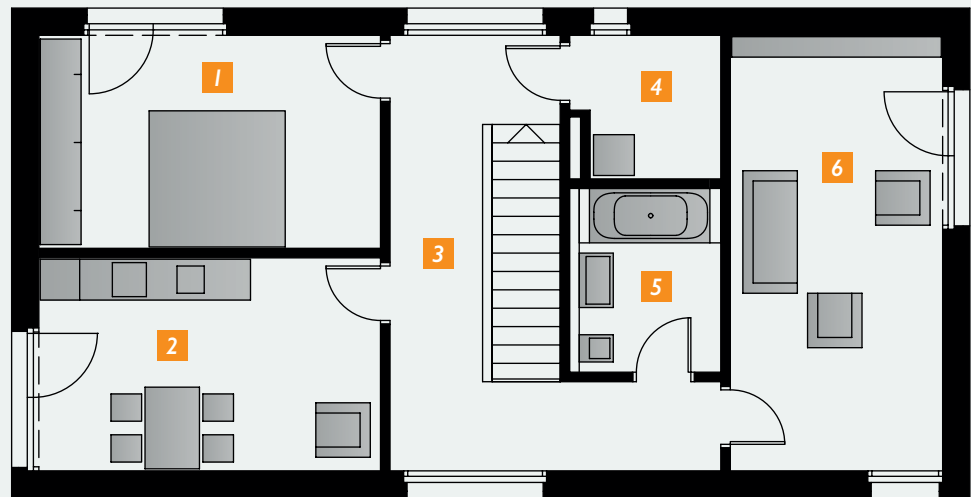
Abbildung mit Zusatzmodul 1 PKW + 1 Terrasse

- 1** Wohnen / Schlafen
- 2** Essen
- 3** Garderobe
Korridor
- 4** WC / Bad
- 5** Haustechnik
- 6** Abstellraum
- 7** Garage



Grundriss EG

- 1** Zimmer
- 2** Essen
- 3** Garderobe
Korridor
- 4** Hauswirtschaft
Abstellraum
- 5** WC / Bad
- 6** Wohnen



Grundriss OG