

s'home 127/E

Einfamilienhaus mit 127 m² Wohnnutzfläche

- Außenhülle in Massivholz DD Tanne Auslese
- Ausschließlich ökologische Dämmstoffe
- Holz-Alu Fenster mit 3-fach Verglasung
- Gehobene Ausführung der Sanitäranlagen
- Bauzeitverkürzung durch montagefertige Sichtoberflächen

ab
€ 405.000,-
Schlüsselfertig
ab Oberkante
Bodenplatte ohne
Zusatzmodule

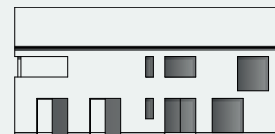
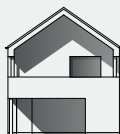
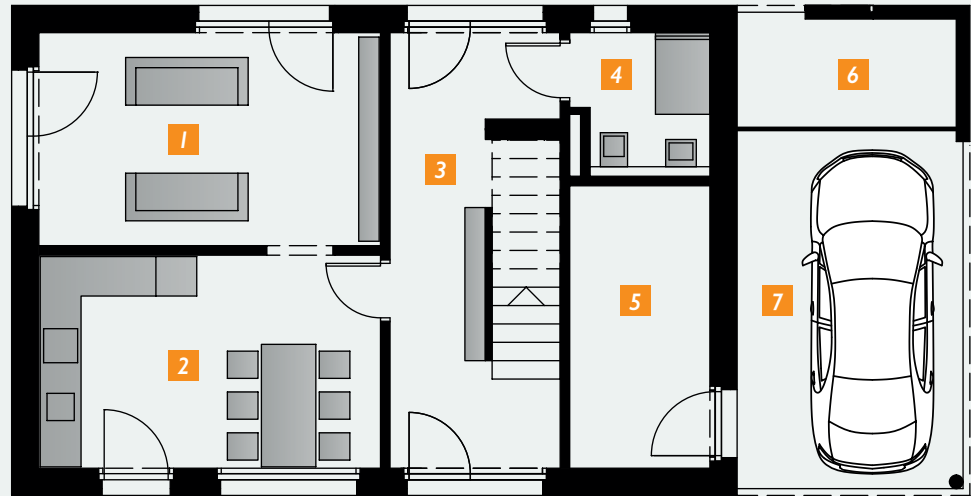


Abbildung mit Zusatzmodul 1 PKW + 1 Terrasse

- 1** Wohnen
- 2** Essen
- 3** Garderobe
Korridor
- 4** WC / Dusche
- 5** Haustechnik
- 6** Abstellraum
- 7** Garage

Grundriss EG



- 1** Zimmer
- 2** Zimmer
- 3** Korridor
- 4** Hauswirtschaft
Abstellraum
- 5** WC / Bad
- 6** Zimmer

Grundriss OG

