

s'home 148/Z

Zweifamilienhaus mit 148 m² Wohnnutzfläche

Top EG: 68 m² / Top OG: 80 m²

- Außenhülle in Massivholz DD Tanne Auslese
- Ausschließlich ökologische Dämmstoffe
- Holz-Alu Fenster mit 3-fach Verglasung
- Gehobene Ausführung der Sanitäranlagen
- Bauzeitverkürzung durch montagefertige Sichtoberflächen

ab
€ 450.000,-
Schlüsselfertig
ab Oberkante
Bodenplatte ohne
Zusatzmodule

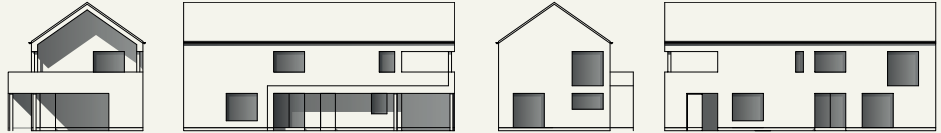
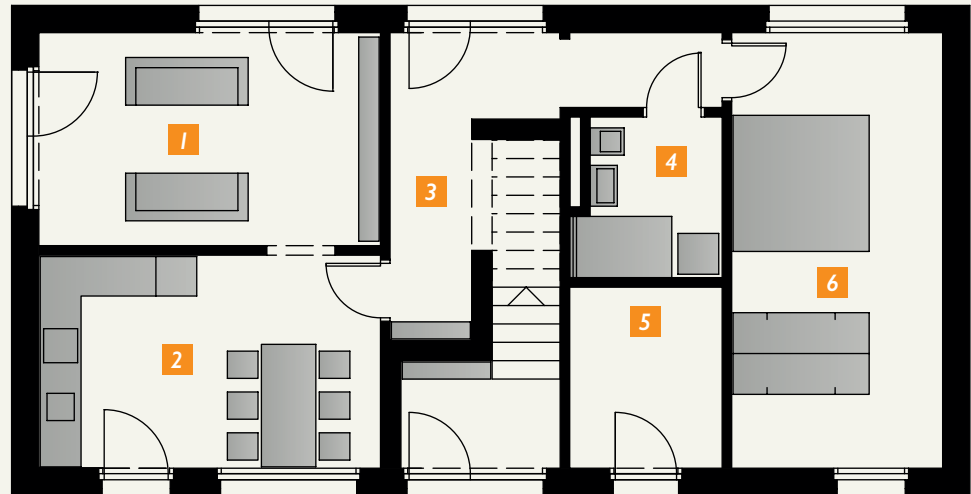


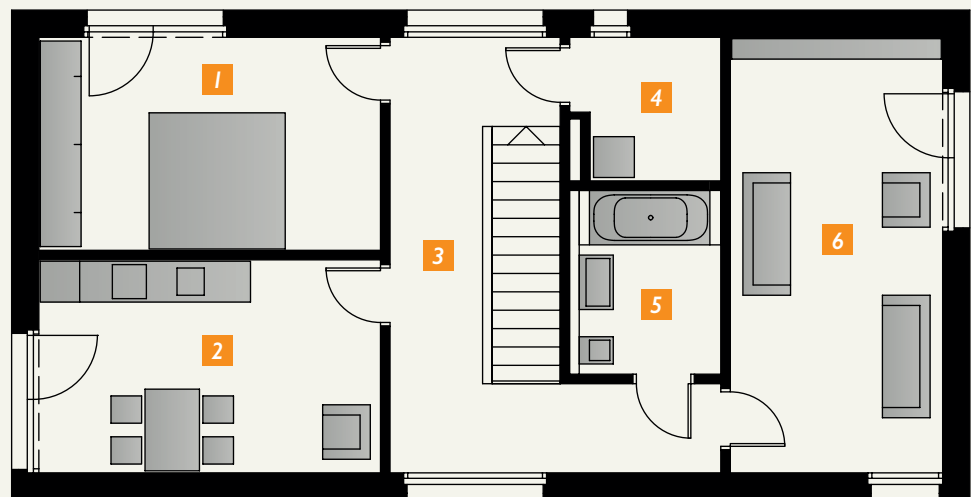
Abbildung mit Zusatzmodul 1 PKW + 1 Terrasse und Eingangsüberdachung

- 1** Wohnen
- 2** Essen
- 3** Garderobe
Korridor
- 4** WC / Bad
- 5** Haustechnik
- 6** Zimmer



Grundriss EG

- 1** Zimmer
- 2** Essen
- 3** Garderobe
Korridor
- 4** Hauswirtschaft
Abstellraum
- 5** WC / Bad
- 6** Wohnen



Grundriss OG