

# s'home 148/E

**Einfamilienhaus** mit 148 m<sup>2</sup> Wohnnutzfläche

- Außenhülle in Massivholz DD Tanne Auslese
- Ausschließlich ökologische Dämmstoffe
- Holz-Alu Fenster mit 3-fach Verglasung
- Gehobene Ausführung der Sanitäranlagen
- Bauzeitverkürzung durch montagefertige Sichtoberflächen

ab  
**€ 430.000,-**  
Schlüsselfertig  
ab Oberkante  
Bodenplatte ohne  
Zusatzmodule

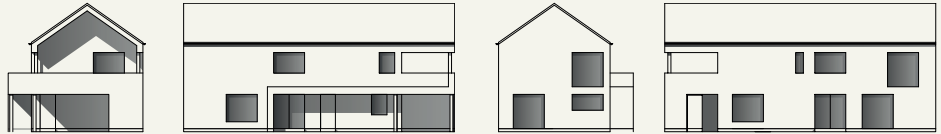
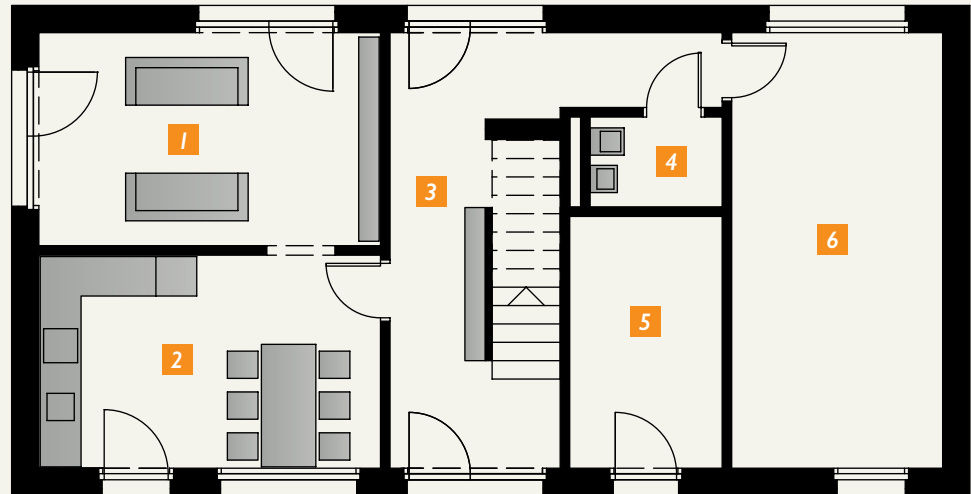


Abbildung mit Zusatzmodul 1 PKW + 1 Terrasse und Eingangsüberdachung

- 1 Wohnen
- 2 Essen
- 3 Garderobe  
Korridor
- 4 WC
- 5 Haustechnik
- 6 Zimmer  
Hauswirtschaft  
Büro

Grundriss EG



- 1 Zimmer
- 2 Zimmer
- 3 Korridor
- 4 WC / Dusche
- 5 WC / Bad
- 6 Zimmer

Grundriss OG

