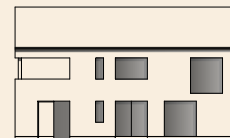
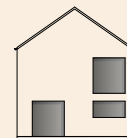
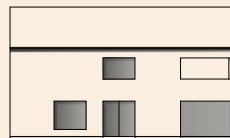
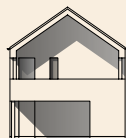


s'home 106/E

Einfamilienhaus mit 106 m² Wohnnutzfläche

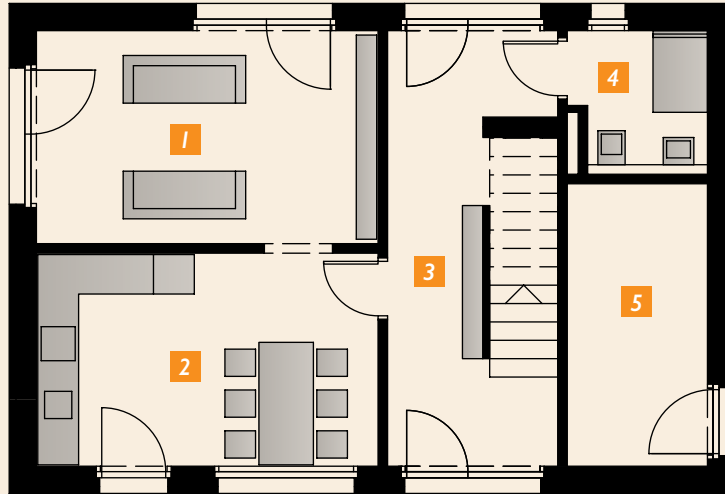
- Außenhülle in Massivholz DD Tanne Auslese
- Ausschließlich ökologische Dämmstoffe
- Holz-Alu Fenster mit 3-fach Verglasung
- Gehobene Ausführung der Sanitäranlagen
- Bauzeitverkürzung durch montagefertige Sichtoberflächen

ab
€ 335.000,-
Schlüsselfertig
ab Oberkante
Bodenplatte ohne
Zusatzmodule



- 1** Wohnen
- 2** Essen
- 3** Garderobe / Korridor
- 4** WC / Dusche
- 5** Haustechnik

Grundriss EG



- 1** Zimmer
- 2** Zimmer
- 3** Korridor
- 4** Hauswirtschaft / Abstellraum
- 5** WC / Bad

Grundriss OG

