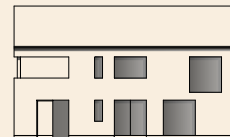
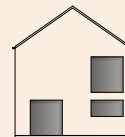
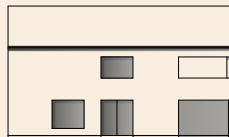
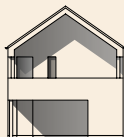


# s'home 106/Z

Zweifamilienhaus mit 106 m<sup>2</sup> Wohnnutzfläche  
Top EG: 47 m<sup>2</sup> / Top OG: 59 m<sup>2</sup>

- Außenhülle in Massivholz DD Tanne Auslese
- Ausschließlich ökologische Dämmstoffe
- Holz-Alu Fenster mit 3-fach Verglasung
- Gehobene Ausführung der Sanitäranlagen
- Bauzeitverkürzung durch montagefertige Sichtoberflächen



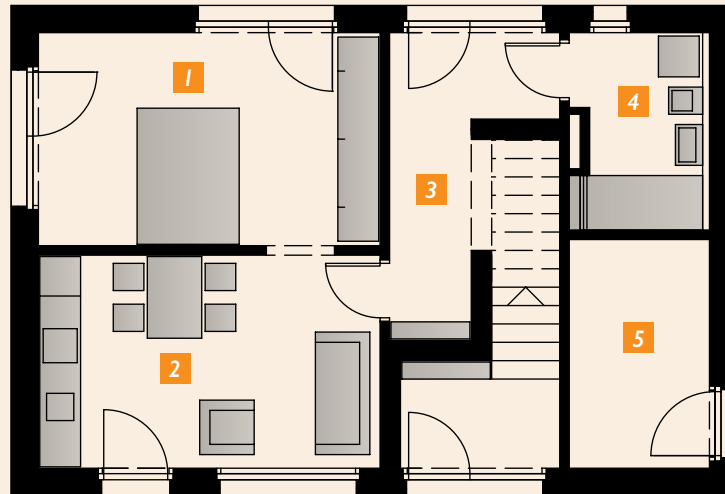
ab  
**€ 355.000,-**  
Schlüsselfertig  
ab Oberkante  
Bodenplatte ohne  
Zusatzmodule



Abbildung mit Zusatzmodul 1 PKW + 1 Terrasse

- 1** Wohnen / Schlafen
- 2** Essen
- 3** Garderobe / Korridor
- 4** WC / Bad
- 5** Haustechnik

Grundriss EG



- 1** Wohnen / Schlafen
- 2** Essen
- 3** Garderobe / Korridor
- 4** WC / Dusche
- 5** Zimmer

Grundriss OG

