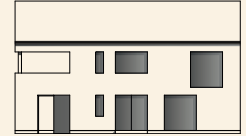
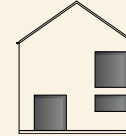
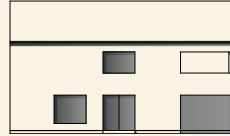
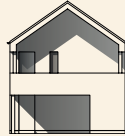


s'home 106/Z

Zweifamilienhaus mit 106 m² Wohnnutzfläche
Top EG: 47 m² / Top OG: 59 m²

- Außenhülle in Massivholz DD Tanne Auslese
- Ausschließlich ökologische Dämmstoffe
- Holz-Alu Fenster mit 3-fach Verglasung
- Gehobene Ausführung der Sanitäranlagen
- Bauzeitverkürzung durch montagefertige Sichtoberflächen



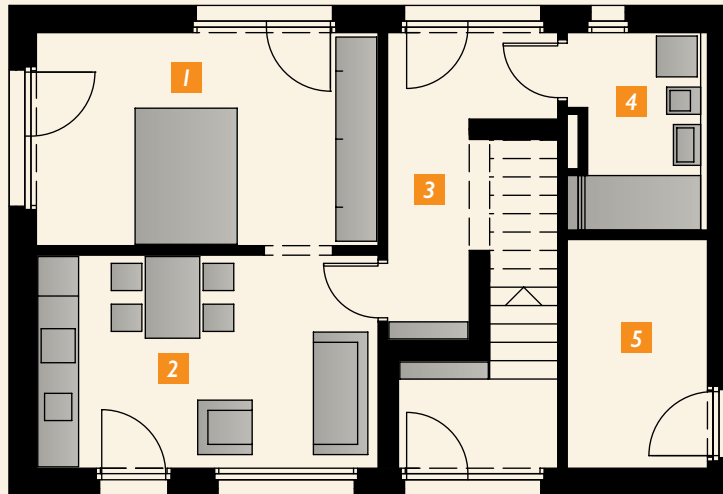
ab
€ 375.000,-
Schlüsselfertig
ab Oberkante
Bodenplatte ohne
Zusatzmodule



Abbildung mit Zusatzmodul 1 PKW + 1 Terrasse

- 1** Wohnen / Schlafen
- 2** Essen
- 3** Garderobe / Korridor
- 4** WC / Bad
- 5** Haustechnik

Grundriss EG



- 1** Wohnen / Schlafen
- 2** Essen
- 3** Garderobe / Korridor
- 4** WC / Dusche
- 5** Zimmer

Grundriss OG

